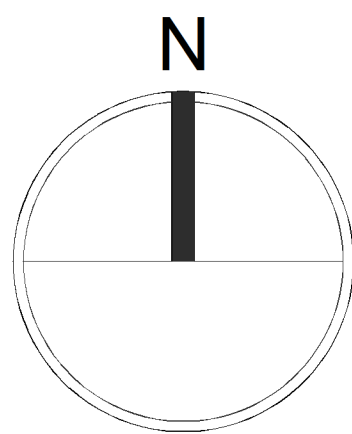
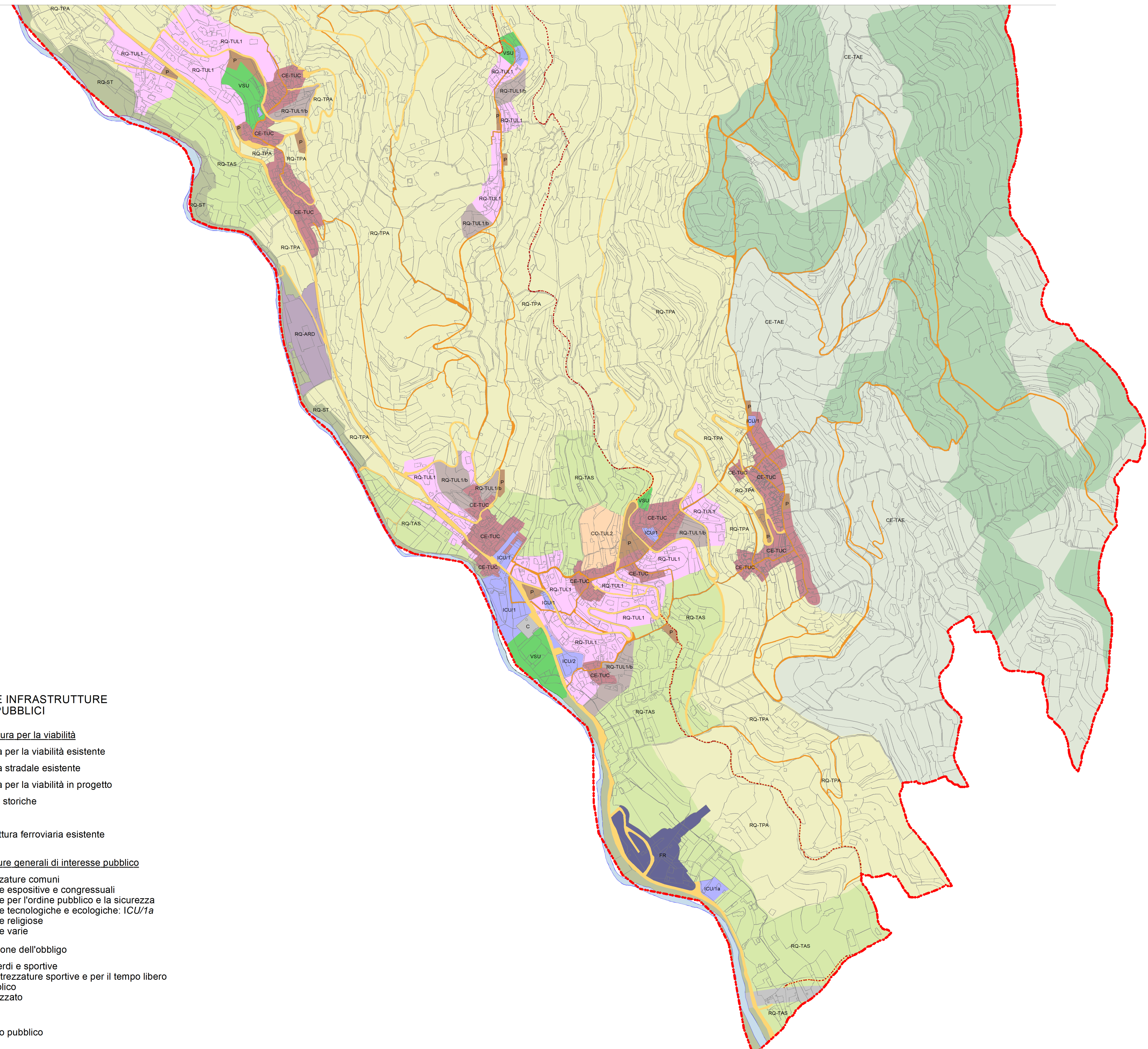


----- limite comunale



La rappresentazione dei vincoli gravanti sul territorio comunale assume mera valenza di analisi conoscitiva del territorio comunale ed è pertanto necessario, nella prassi operativa della C.A. di rilascio dei titoli abilitativi, fare rinvio alle specifiche normative di settore, statali e regionali, ai fini della corretta identificazione dei vincoli operanti su aree e immobili, anche in considerazione delle eventuali modifiche e/o aggiornamenti sopravvenuti nel corso del tempo.



Legenda

SISTEMA DELLE INFRASTRUTTURE E DEI SERVIZI PUBBLICI

- A. Infrastruttura per la viabilità**
- Infrastruttura per la viabilità esistente
 - Infrastruttura stradale esistente
 - Infrastruttura per la viabilità in progetto
 - Percorrenze storiche
 - Autostrada
 - FR** Infrastruttura ferroviaria esistente

B. Attrezzature generali di interesse pubblico

- ICU/1** attrezzature comuni
 - attrezzature espositive e congressuali
 - attrezzature per l'ordine pubblico e la sicurezza
 - attrezzature tecnologiche e ecologiche: **ICU/1a**
 - attrezzature religiose
 - attrezzature varie
- ICU/2** istruzione dell'obbligo
- VSU** aree verdi e sportive
 - aree per attrezzature sportive e per il tempo libero
 - verde pubblico
 - verde attrezzato
- C** cimitero
- P** parcheggio pubblico

AMBITI DI CONSERVAZIONE, RIQUALIFICAZIONE E COMPLETAMENTO

- CE-TUC** Ambito di conservazione dei tessuti urbani storici continui
- RQ-TUL 1** Ambito di riqualificazione dei tessuti edificati a impianto regolare
- RQ-TUL 1/b** Ambito di riqualificazione dei tessuti urbani con caratteri eterogenei
- CO-TUL 2** Ambito di completamento dei tessuti edificati
- CO-TUL2/MA** Area boscata in regime di mantenimento
- RQ-ARD** Ambito di riqualificazione del tessuto produttivo
- RQ-ST** Ambito di riqualificazione dei servizi turistico-ambientali
- RQ-TAS** Ambito di riqualificazione dei territori di produzione agricola specializzata
- RQ-TPA** Ambito di riqualificazione dei territori di presidio ambientale
- CE-TAE** Ambito di conservazione dei territori di produzione agricola estensiva
- Territori prativi, boschivi e naturali
- Corsi d'acqua



PROVINCIA DI IMPERIA
Comune di Diano San Pietro

Piano Urbanistico Comunale (PUC)
ai sensi della L.R. n° 36/97

PROGETTO DEFINITIVO

oggetto:

STRUTTURA DEL PIANO
Zonizzazione su base catastale

progettista:
Alessandro ODDONE architetto
Via Bonfante n°24 - Imperia (IM)

Daniela CAVALLERI arch. pianificatore territoriale
Via A. Doria n°14 - Diano Marina (IM)

tavola n°:
F1

scala:
1/5.000

redazione:
Maggio 2021

revisione:
Rif. Deliberazione di Giunta
Regionale n°843/2020 del 05/08/2020
Relazione tecnica n°194 del 24/07/2020